

ВОЗДУХООЧИСТИТЕЛЬ

ИНСТРУКЦИЯ ПО ПРИМЕНЕНИЮ

МОДЕЛЬ: WNA-200



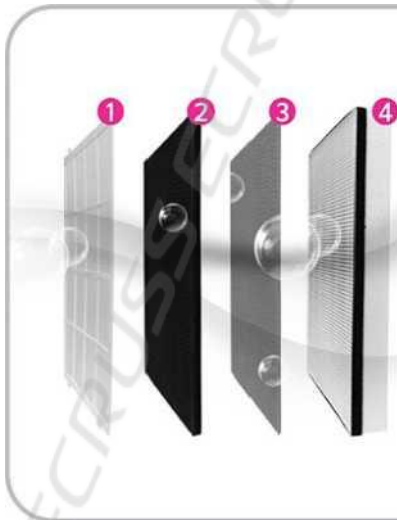
СОДЕРЖАНИЕ

- Функции 2
- Наименование деталей 3
- Меры предосторожности 4-7
- Руководство по установке 8
- Панель управления 9
- Инструкция по эксплуатации 10-13
- Возможные неисправности 14
- Тех. хар-ка изделия 15
- Гарантийные обязательства 16

Перед началом использования внимательно изучите инструкцию. Это гарантирует долгий срок эксплуатации оборудования и позволит надолго сохранить его в рабочем состоянии.

ФУНКЦИИ

СИСТЕМА ФИЛЬТРАЦИИ



(1) Фильтр предварительной очистки

► Задерживает крупные частицы: пыль, волосы и шерсть домашних животных (фильтр поддается очистке водой).

(2) Угольный фильтр

► Избавляет воздух от мельчайших пылевых частиц, дыма, различных газов, неприятных запахов и формальдегидов.

(3) Фотокаталитический фильтр

► Задерживает неприятные запахи и оказывает обеззараживающий эффект.

(4) HEPA-фильтр

► Задерживает 99,9% микрочастиц (от 1 до 0,03 микрона), включая табачный дым и наиболее распространенные аллергены: пыльцу, споры плесени и бытовую пыль.

ДЕКОРАТИВНАЯ ПОДСВЕТКА И ОПРЕДЕЛЕНИЕ КАЧЕСТВА ВОЗДУХА



В автоматическом режиме работы датчик пыли определяет качество воздуха и отображает его состояние одним из четырех цветов.

(ГРЯЗ) ◀-----▶ (ЧИСТ)
Красный ▶ Фиолетовый ▶ Зеленый ▶ Синий

Если Вы коснетесь сенсорной панели управления подсветкой, лампа-индикатор загрязненности воздуха переключится на белый интерьерный свет

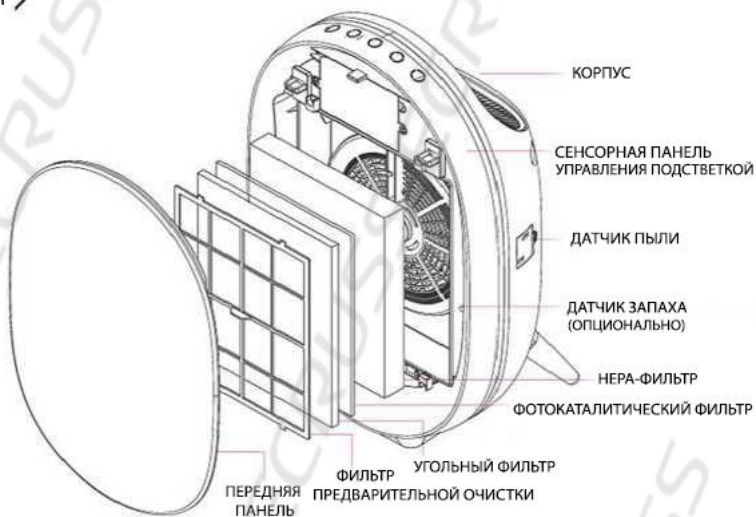
1 КАСАНИЕ (низ. яркость) ▶ 2 КАСАНИЯ (ср. яркость) ▶ 3 КАСАНИЯ (выс. яркость) ▶ 4 КАСАНИЯ (активация лампы-индикатора загрязненности)

Не подключенная к сети лампа-индикатор может использоваться только в качестве интерьерной подсветки. Для активации достаточно дотронуться до сенсорной панели управления лампы.

1 КАСАНИЕ (низ. яркость) ▶ 2 КАСАНИЯ (ср. яркость) ▶ 3 КАСАНИЯ (выс. яркость) ▶ 4 КАСАНИЯ (отключение декоративной подсветки)

НАИМЕНОВАНИЕ ДЕТАЛЕЙ

< Вид спереди >



< Вид сверху >



МЕРЫ ПРЕДОСТОРОЖНОСТИ

Во избежание непредвиденных аварийных ситуаций и повреждений, внимательно изучите приведенные ниже меры предосторожности.

- ! Во избежание любых рисков травмирования, порчи имущества, поражения током высокого напряжения или угрозы жизни, следуйте данным правилам.
- ! Пренебрежение мерами предосторожности может привести к травмированию или порче имущества.

ТЕХНИКА БЕЗОПАСНОСТИ ПРИ УСТАНОВКЕ

ОСТОРОЖНО!

Не используйте устройство рядом с легковоспламеняющимися веществами (спрей, масло, газ и пр.)

- ▶ Это может привести к возгоранию или взрыву



ОСТОРОЖНО!

Не устанавливайте устройство в местах с повышенной влажностью: в банях, ванных комнатах или бассейнах

- ▶ Это может привести к удару электрическим током или возгоранию



ОСТОРОЖНО!

Не располагайте легковоспламеняющиеся материалы рядом с устройством.

- ▶ Это может привести к возгоранию



ОСТОРОЖНО!

Установите устройство на ровную, твердую поверхность.

- ▶ Несоблюдение данного правила может привести к неисправной работе прибора или его деформации



МЕРЫ ПРЕДОСТОРОЖНОСТИ

ТЕХНИКА БЕЗОПАСНОСТИ ПРИ ИСПОЛЬЗОВАНИИ

ОСТОРОЖНО!

Не включайте прибор в неисправную розетку
▶ Это может привести к удару электрическим током или возгоранию



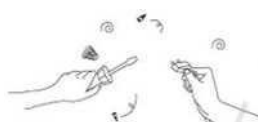
ОСТОРОЖНО!

Проверьте уровень напряжения сети и тип розетки.
▶ Несоблюдение данного правила может привести к удару электрическим током или возгоранию



ОСТОРОЖНО!

Не заменяйте/ не видоизменяйте вилку устройства.
▶ При повреждении шнура прибора должен быть заменен производителем или техническим специалистом



ОСТОРОЖНО!

Не подключайте прибор к сети влажными руками
▶ Это может привести к удару электрическим током



ОСТОРОЖНО!

Не отключайте прибор от сети посредством выдергивания шнура из розетки.
▶ Это может привести к удару электрическим током или возгоранию



ОСТОРОЖНО!

Не устанавливайте прибор под розеткой.
▶ Это может привести к возгоранию



ВНИМАНИЕ!

Запрещено сгибать шнур устройства или помещать его под тяжелыми предметами.
▶ Несоблюдение данного правила может привести к возгоранию



МЕРЫ ПРЕДОСТОРОЖНОСТИ

МЕРЫ ПРЕДОСТОРОЖНОСТИ ПРИ ИСПОЛЬЗОВАНИИ

ОСТОРОЖНО!

Не отключайте устройство от сети во время его работы.

- ▶ Это может привести к неисправной работе прибора или возгоранию



ОСТОРОЖНО!

Не трогайте внутренние составляющие устройства влажными руками

- ▶ Это может привести к удару электрическим током



ОСТОРОЖНО!

Не используйте прибор без фильтров.

- ▶ Это может привести к удару электрическим током



ОСТОРОЖНО!

Не распыливайте и не заливайте воду в устройство.

- ▶ Это может привести к неисправной работе прибора или возгоранию



ОСТОРОЖНО!

Не помещайте и не позволяйте детям помещать сторонние предметы в вентиляционное отверстие.

- ▶ Несоблюдение данного правила может привести к возгоранию, поражению электрическим током или поломке прибора



ОСТОРОЖНО!

Не оставляйте детей без присмотра вблизи работающего устройства.

- ▶ Это может привести к неисправной работе устройства или его деформации



ОСТОРОЖНО!

Не используйте устройство в местах с высоким содержанием токсичных газов в воздухе.



ОСТОРОЖНО!

Не используйте устройство в особо загрязненных местах: в ресторанах, на кухнях или стройплощадках.



МЕРЫ ПРЕДОСТОРОЖНОСТИ

ТЕХНИКА БЕЗОПАСНОСТИ ПРИ ИСПОЛЬЗОВАНИИ

ОСТОРОЖНО!

Не распыляйте пестициды или легковоспламеняющиеся жидкости вблизи устройства.

- Это может привести к неисправной работе прибора



ОСТОРОЖНО!

Не помещайте одежду или полотенца на верхнюю часть устройства во время его работы.

- Это блокирует поступление воздуха в вентиляционное отверстие и приведет к неисправности прибора.



ОСТОРОЖНО!

Не ударяйте и не опрокидывайте устройство.

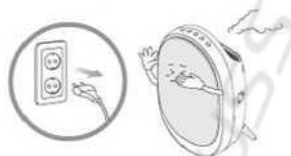
- Это может привести к неисправной работе прибора



ОСТОРОЖНО!

При появлении постороннего шума или дыма немедленно прекратите использование устройства.

- Отключите прибор от сети и позвоните в центр обслуживания клиентов



ОСТОРОЖНО!

Не помещайте тяжелые предметы на верхнюю часть устройства.

- Это может привести к неисправной работе устройства или его деформации



ОСТОРОЖНО!

Не разбирайте, не ремонтируйте и не видоизменяйте прибор самостоятельно.

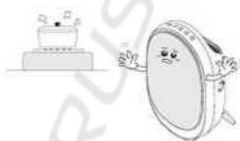
- Это может привести к неисправной работе устройства, удару электрическим током или возгоранию



ОСТОРОЖНО!

Не используйте устройство не по назначению.

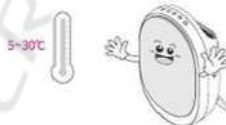
- Например: если устройство будет использоваться на кухне вместо вентилятора, его срок службы сократится



ВНИМАНИЕ!

Не используйте устройство в слишком холодном/ слишком жарком месте.

- Оптимальная температура среды при использовании прибора - 5°C-30°C



РУКОВОДСТВО ПО УСТАНОВКЕ

Установите устройство вдали от области попадания солнечных лучей.

- ▶ Несоблюдение данного правила может привести к неисправной работе прибора

Не устанавливайте устройство в местах с повышенной влажностью или непроветриваемых помещениях.

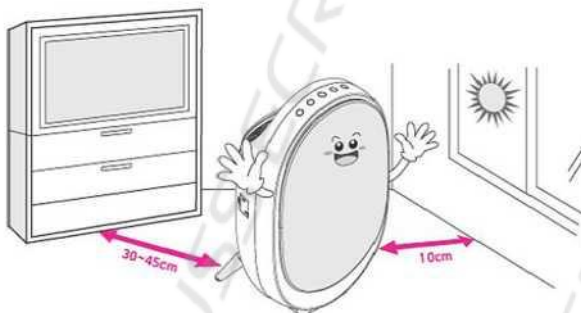
- ▶ Это может привести к удару электрическим током или возгоранию

Расположите прибор на расстоянии минимум 30 см от ТВ, Радио и прочих электроприборов.

- ▶ Возникшие электромагнитные помехи при несоблюдении данного правила могут привести к неисправной работе устройства

Установите устройство на ровную и твердую поверхность.

- ▶ Несоблюдение данного правила может привести к шуму или вибрации. Расположите прибор минимум в 10 см от стены



ИНФОРМАЦИЯ ОБ УСТРОЙСТВЕ

Не используйте устройство без фильтров. При появлении неприятных запахов смените фильтры.

- ▶ Без фильтров прибор не оказывает обеззараживающий эффект.
- ▶ Загрязненные фильтры снижают качество очистки воздуха прибором. Если фильтры загрязнились или имеют неприятный запах, смените их.

Не используйте Воздухоочиститель в целях очистки воздуха во время приготовления пищи.

- ▶ Неприятные запахи сократят срок службы фильтра.
- ▶ Если в ходе работы прибор издает неприятный запах, смените фотокаталитический фильтр и HEPA-фильтр.

При использовании Воздухоочистителя держите окна и двери закрытыми.

- ▶ Если помещение будет проветриваться, работа прибора будет менее эффективна.

ИНСТРУКЦИЯ ПО ЭКСПЛУАТАЦИИ

ПЕРЕД ЗАМЕНОЙ ФИЛЬТРА

Когда лампа-индикатор замены фильтра начнет мигать, замените набор фильтров.

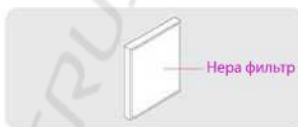
Цикл замены фильтра равен одному году.

Срок службы фильтра варьируется в зависимости от среды его использования.

Показатели замены фильтра основываются на сроке службы HEPA-фильтра.

Меняйте остальные фильтры согласно информации, приведенной на странице 13.

- Убедитесь в том, что Вы используете оригинальные фильтры



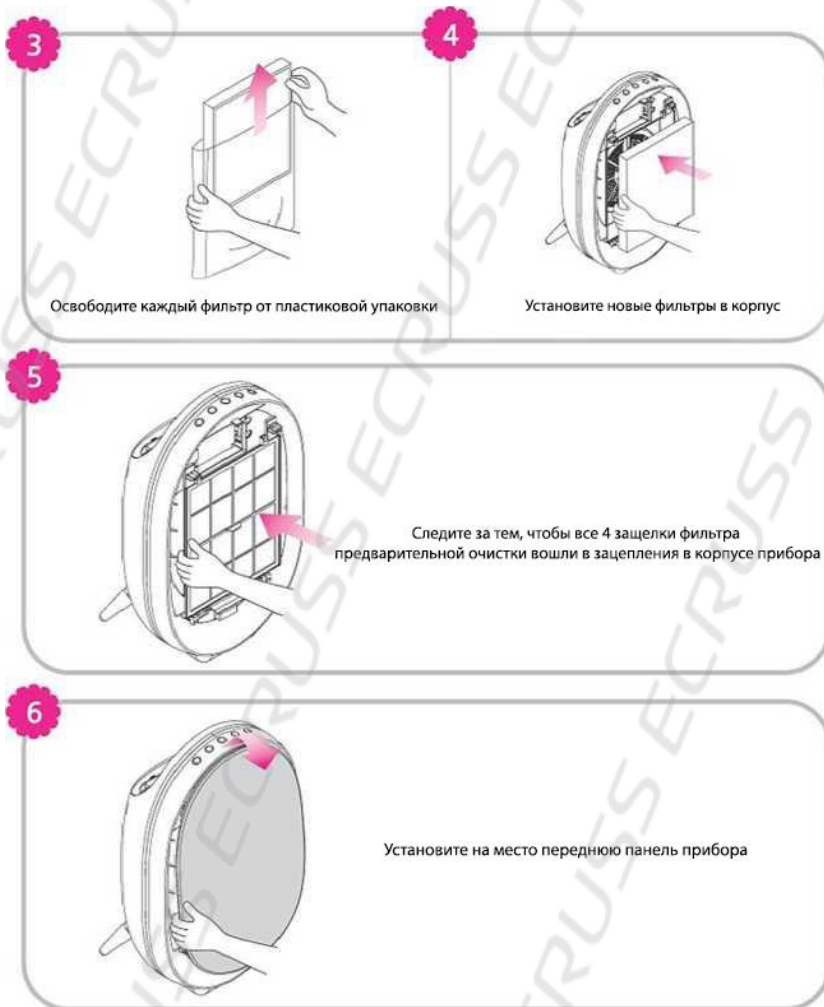
- Перед заменой фильтров убедитесь в том, что прибор отключен от сети.
- Освободите набор фильтров от пластиковой упаковки. Несоблюдение данного правила может привести к возгоранию или деформации продукта.

После замены фильтров, нажмите кнопку ионизатора воздуха на 3 секунды и дождитесь звукового сигнала о перезагрузке информации о замене фильтра.

КАК ЗАМЕНИТЬ ФИЛЬТР



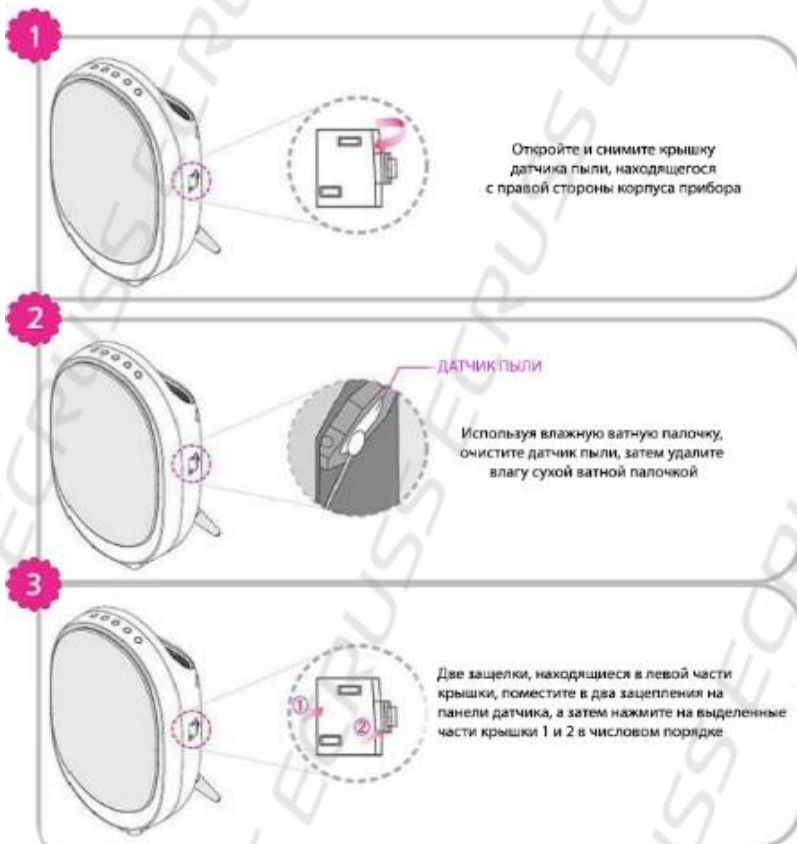
РУКОВОДСТВО ПО ЭКСПЛУАТАЦИИ



ВНИМАНИЕ! УБЕДИТЕСЬ В ТОМ, ЧТО ВЫ ИСПОЛЬЗУЕТЕ ОРИГИНАЛЬНЫЕ ФИЛЬТРЫ

РУКОВОДСТВО ПО ЭКСПЛУАТАЦИИ

ОЧИСТКА ДАТЧИКА ПЫЛИ



ВНИМАНИЕ

- Не очищайте датчик иными жидкостями помимо воды;
- Если на датчике остались следы постороннего вещества, лампа-индикатор загрязненности воздуха не изменит цвет. Убедитесь в том, что вы тщательно очистили датчик.
- Очищайте датчик каждые 6 месяцев. Периодичность очистки может меняться в зависимости от среды использования прибора.

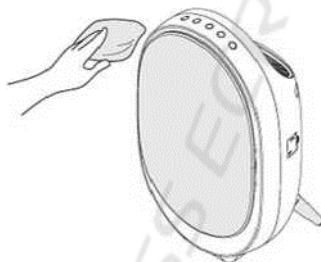
ИНСТРУКЦИЯ ПО ЭКСПЛУАТАЦИИ

ОЧИСТКА И СРОК СЛУЖБЫ ФИЛЬТРОВ

Тип фильтра	Срок службы	Периодичность очистки	Метод очистки
Фильтр предварительной очистки	Замена по мере необходимости	1 раз в месяц	Используйте пылесос или щетку. При сильном загрязнении используйте нейтральное моющее средство.
HEPA-фильтр	12 месяцев	НЕ ПОДЛЕЖАТ ОЧИСТКЕ	
Угольный фильтр	8 месяцев		
Фотокаталитический фильтр	4 месяца		

ОЧИСТКА КОРПУСА

- Очищайте корпус сухой тряпкой.
- Очищайте переднюю панель прибора с помощью пылесоса или щетки для удаления пыли не реже 1 раза в месяц.



ВНИМАНИЕ!

- Отключите прибор от сети перед осуществлением любого технического обслуживания.
- Не используйте в качестве моющих средств бензин, алкоголь и другие летучие вещества.

ВОЗМОЖНЫЕ НЕИСПРАВНОСТИ

Изучите нижеприведенные данные перед обращением в сервисный центр

Проблема	Проверка устройства на наличие неисправности	Решение проблемы
Устройство не работает	1) Проверьте корректность подключения к сети; 2) Проверьте подачу электроэнергии.	1) Корректно подключите прибор к сети; 2) Используйте воздухоочиститель после проверки подачи электроэнергии.
Авторежим не работает	1) Проверьте корректность подключения к сети; 2) Проверьте настройки авторежима.	1) Корректно подключите устройство к сети, затем перенастройте авторежим; 2) Настройте авторежим.
Лампа-индикатор загрязненности воздуха горит красным	- Проверьте состояние датчика пыли	1) Очистите датчик пыли; 2) Если цвет лампы не изменился, позвоните в центр обслуживания клиентов.
Наличие сильного шума и вибрации	- Возможно, вы установили устройство на неустойчивой поверхности	- Установите воздухоочиститель на ровной поверхности
Вилка и розетка нагреваются	- Проверьте вилку кабеля электропитания	- Корректно подключите прибор к сети
Появление странных запахов	- Убедитесь в том, что устройство установлено в месте, где невозможно возникновение посторонних запахов	1) Очистите вентиляционное отверстие и фильтр предварительной очистки; 2) Замените фотокаталитический фильтр.
Воздух не очищается Поток воздуха слабый	- Проверьте индикатор замены фильтра	1) Очистите фильтр предварительной очистки; 2) Замените HEPA-фильтр.
Странные показатели ламп-индикаторов	- Проверьте исправность работы ламп-индикаторов, расположенных вокруг кнопки «скорость вентилятора»	- Не решайте данную проблему самостоятельно – позвоните в центр обслуживания клиентов
Наличие постороннего шума	- Определите источник шума	- Ионизатор может издавать тихий шум во время работы

ТЕХНИЧЕСКАЯ ХАРАКТЕРИСТИКА ИЗДЕЛИЯ

Название продукта	Воздухоочиститель
Модель №	WHA-200
Номинальное напряжение	220В / 60Гц
Потребляемая мощность	34Вт
Обслуживаемая площадь	34 м ²
Габариты	430 x 280 x 642 мм
Вес	6,6 кг

ГАРАНТИЙНЫЕ ОБЯЗАТЕЛЬСТВА

ГАРАНТИЙНЫЙ ТАЛОН

ПРОДУКТ	МОДЕЛЬ	WHA-200
	Дата производства	
Дата покупки	ГГ / ММ / ЧЧ	
Имя покупателя		
Продавец		

РУКОВОДСТВО ПО ГАРАНТИЙНОМУ ТАЛОНУ

1. Гарантийные обязательства действительны в течение 12 месяцев после совершения покупки.
2. Ремонт изделия будет осуществляться платно в случае, если:
 - a) Истек срок действия гарантийных обязательств.
 - b) Неисправность устройства вызвана ненадлежащим обращением со стороны покупателя.
 - c) Неисправность вызвана природной катастрофой.
 - d) Данный талон будет утерян.

WONBONG Co., Ltd.

Head Office & Factory

161, Yanggok-ro, Yangchon-eup, Gimpo-si,
Gyeonggi-do, Korea

Tel : 82-31-987-7101
Fax:82-31-989-6109

ECRUSS ECRUSS

ECRUSS ECRUSS ECRUSS ECRUSS

ECRUSS ECRUSS







Manufacturer



161, YANGGOK-RO, YANGCHON-EUP, GIMPO-SI, GYEONGGI-DO, REPUBLIC OF KOREA